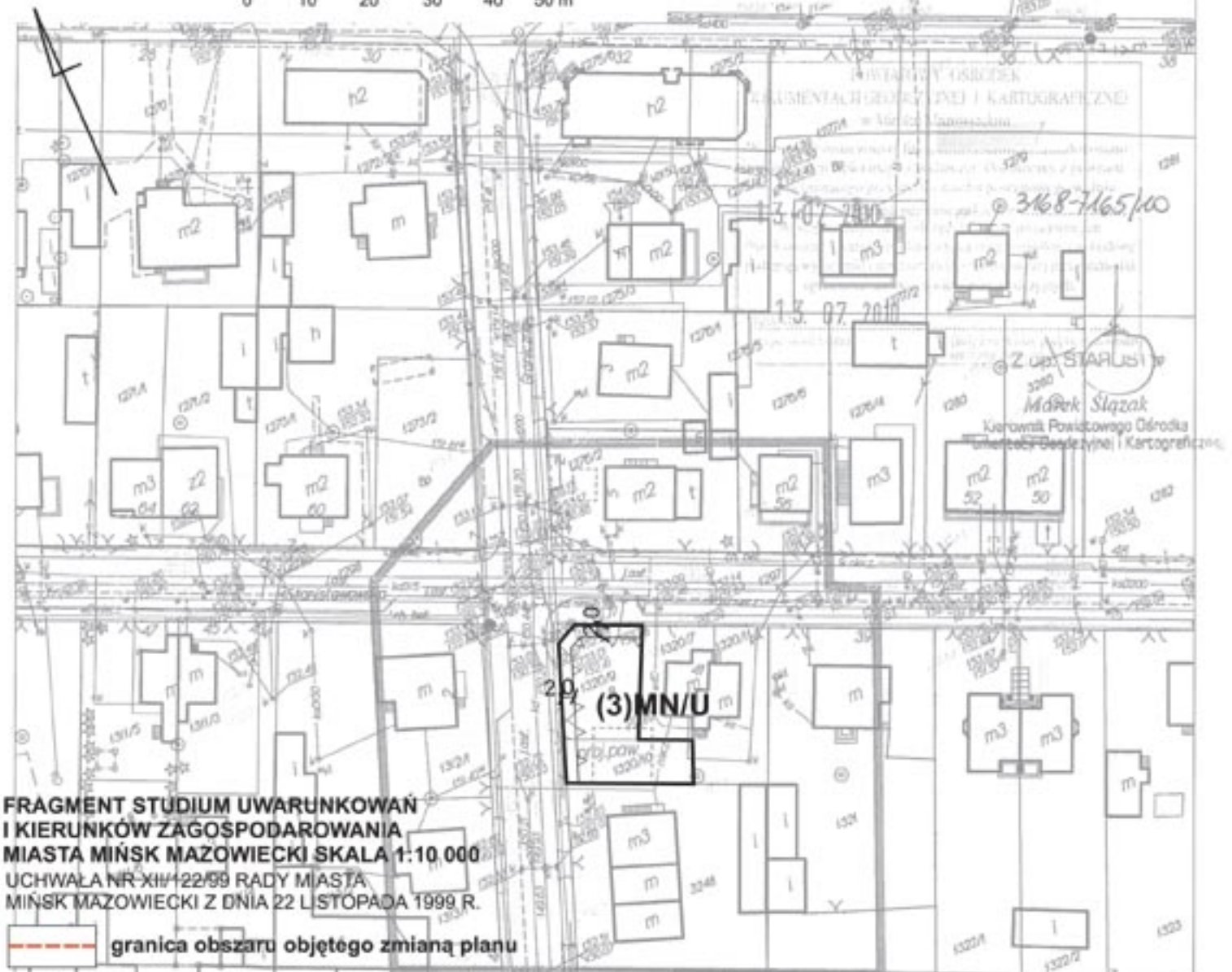
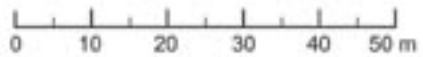


**ZMIANA MIEJSCOWEGO PLANU
 ZAGOSPODAROWANIA PRZESTRZENNEGO
 MIASTA MIŃSK MAZOWIECKI OBSZAR 3**

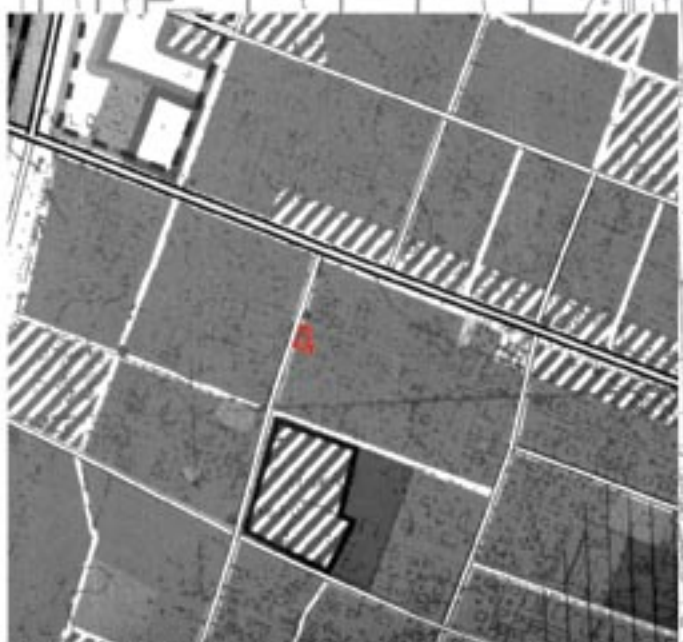
Załącznik Nr 1.3
 do uchwały Nr XVI/139/12
 Rady Miasta Mińsk Mazowiecki
 z dnia 13 lutego 2012 r.

SKALA 1:1000



**FRAGMENT STUDIUM UWARUNKOWAN
 I KIERUNKÓW ZAGOSPODAROWANIA
 MIASTA MIŃSK MAZOWIECKI SKALA 1:10 000**
 UCHWAŁA NR XII/422/99 RADY MIASTA
 MIŃSK MAZOWIECKI Z DNIA 22 LISTOPADA 1999 R.

--- granica obszaru objętego zmianą planu



- LEGENDA**
- SYMBOLY OBSZARÓW:**
- teren zabudowy
 - teren rekreacyjny / zielony
 - teren sportowy
 - teren ogólnokształcącej szkoły podstawowej
 - teren rekreacyjny do czasu trwania
 - teren sportowy i teren ogólnokształcącej szkoły podstawowej do czasu trwania
 - teren sportowy i teren ogólnokształcącej szkoły podstawowej do czasu trwania
- SYMBOLY BUDYNKÓW DO WIZUALIZACJI:**
- budynek
 - garaż
 - zamek
- SYMBOLY INFRASTRUKTURY:**
- droga
 - linia kolejowa
 - linia tramwajowa
 - linia autobusowa
 - linia energetyczna
 - linia wodociągowa
 - linia kanalizacyjna
 - linia telekomunikacyjna

